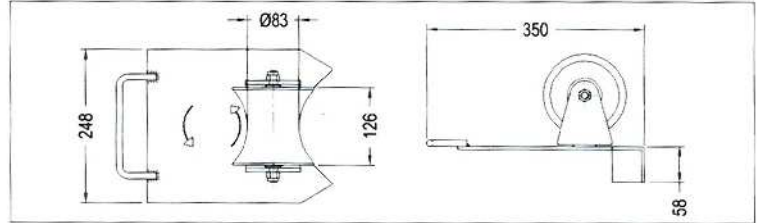
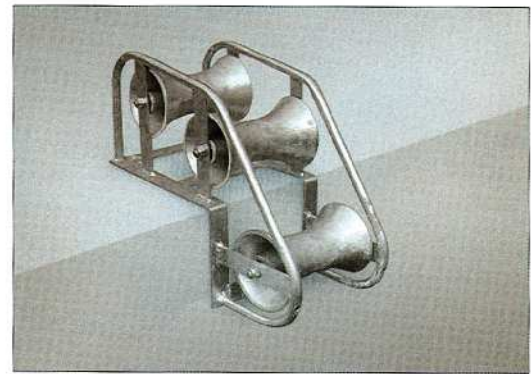
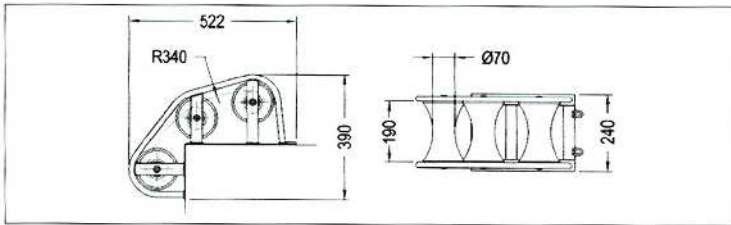
**Mod. 601/AL****RODILLO DE LA GUÍA**

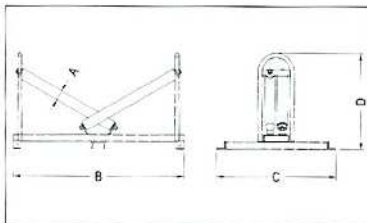
Rodillo giratorio moldeado en aluminio sobre cojinetes de bolas con bastidor de acero galvanizado adecuado para cables de entrada/salida de arquetas.

**Mod. 605/AL****RODILLOS DE GUÍA**

Rodillos moldeados en aluminio sobre cojinetes de bolas con bastidor de acero galvanizado adecuado para cables de entrada/salida de arquetas.

**Mod. 505/****RODILLOS DE GUÍA**

Rodillos de acero galvanizados sobre cojinetes de bolas y bastidor de acero galvanizado adecuado para guiar el arriado del cable desde la bobina



ARTÍCULO	Carga útil daN	A	B	C	D	Peso Kg.
		diá. mm.	mm.	mm.	mm.	
505	200	35	1000	500	500	12
505/R	500	60	1000	700	565	22

