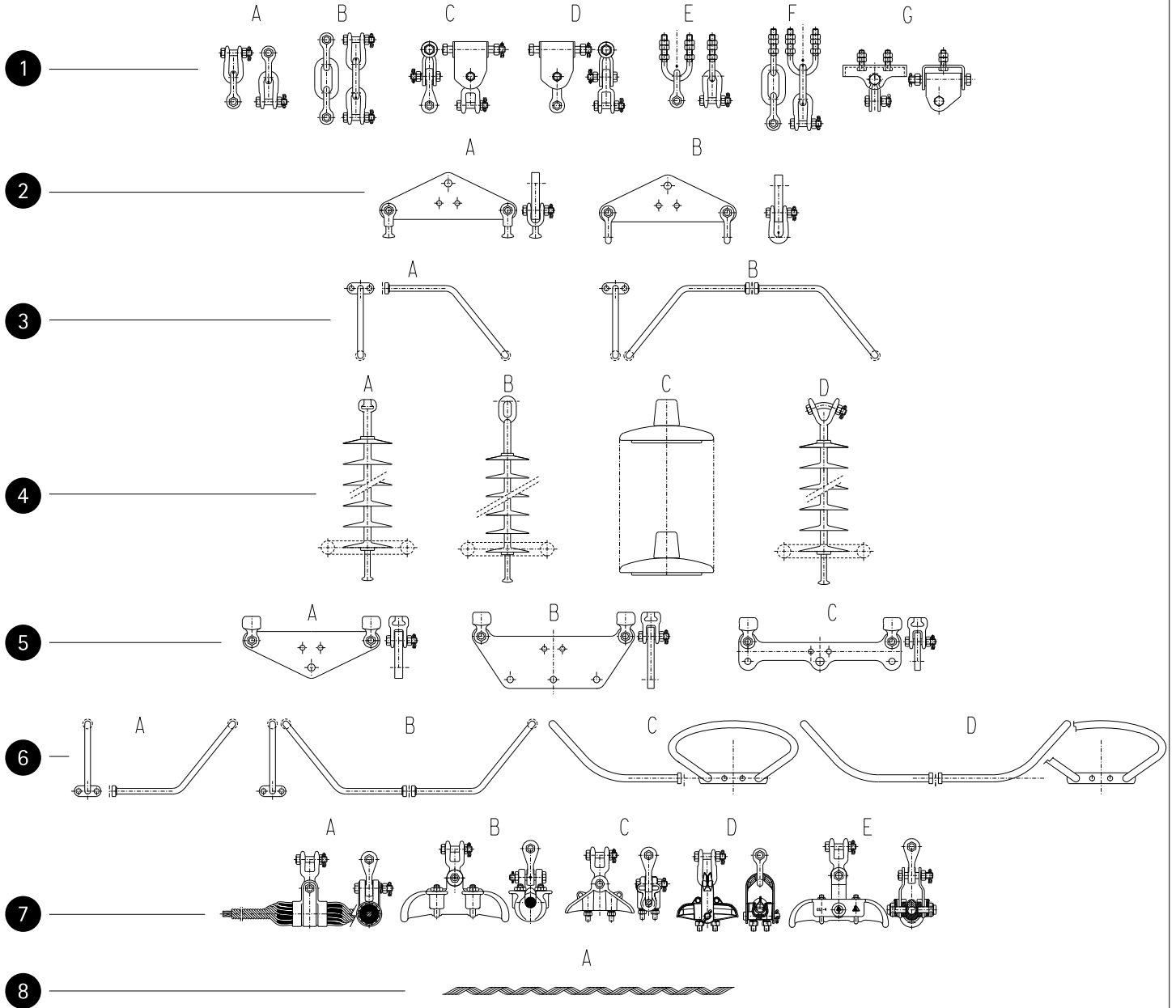


SUSPENSIÓN DOBLE AISLADOR-SIMPLE CONDUCTOR Y DOBLE AISLADOR -DOBLE CONDUCTOR



- 1 Enganches a Torre
- 2 Yugos + Herrajes a Cadena
- 3 Protecciones
- 4 Tipo de Aislador
- 5 Herrajes de Cadena + Yugos
- 6 Protecciones
- 7 Grapas de Suspensión y Amarre para Conductores de Línea + Herrajes Cadena
- 8 Grapas de Suspensión y Amarre para Conductores de Línea

PARA DAR CODIGO A LA CADENA IR LINEA POR LINEA ①, ②, .... INDICANDO EN CADA UNA EL TIPO DE HERRAJE DESEADO. A, B, C, D... EN CASO DE NO REQUERIR EL HERRAJE DE UNA DE LAS LINEAS INDICARLO CON UN GUIÓN. EJ.:

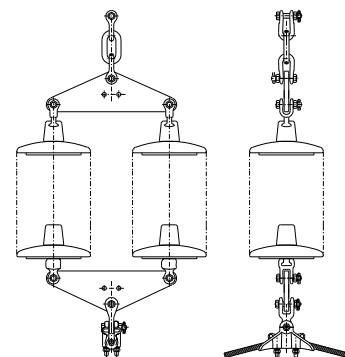
①A+②B+③-+④A+⑤A+⑥-+⑦C+⑧-

A LA HORA SOLICITAR UNA CADENA SE HA DE PROPORCIONAR:

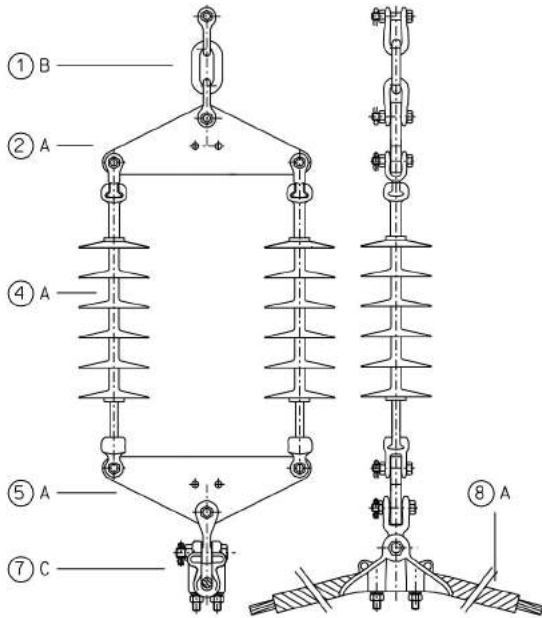
- TIPO DE CADENA
- CODIGO DE CADENA
- TIPO DE AISLADOR
- CONDUCTOR
- VOLTAJE DE LA LINEA

EJEMPLO DE PETICIÓN DE CADENA CON CONFIGURADOR

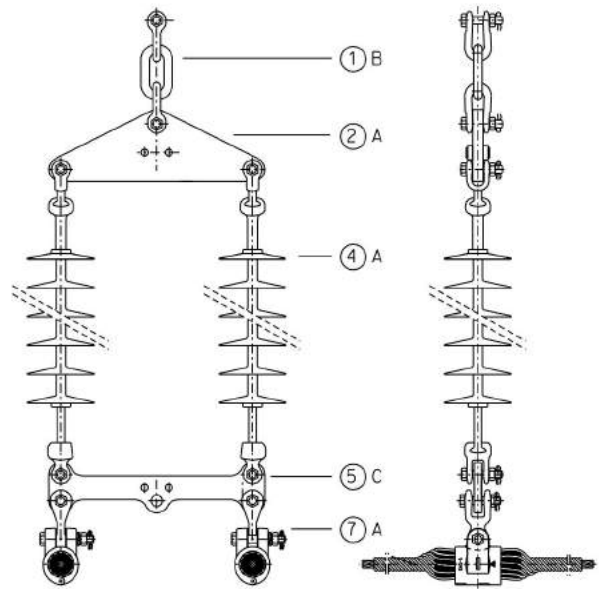
TIPO DE CADENA: SUSPENSIÓN DOBLE AISLADOR-SIMPLE CONDUCTOR  
 CODIGO DE CADENA: ①B+②A+③-+④C+⑤A+⑥-+⑦C+⑧-  
 TIPO DE AISLADOR: IEC 120 N20  
 CONDUCTOR: ACSR HAWK  
 VOLTAJE DE LA LINEA: 110kV



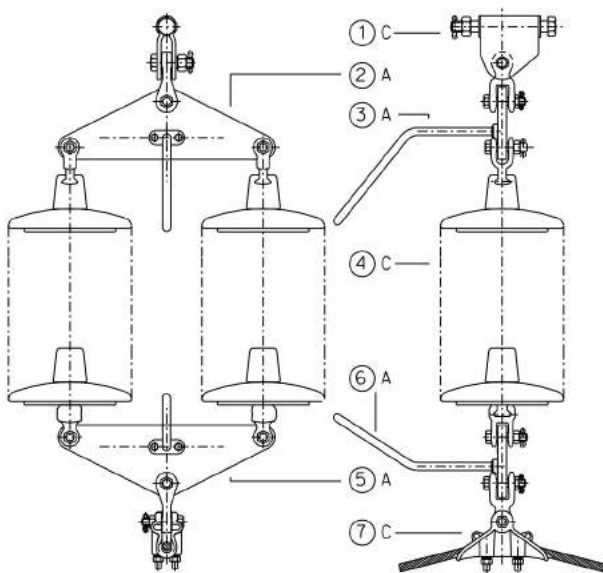
CADENA 1: ① B+② A+③ --④ A+⑤ A+⑥ --⑦ C+⑧ A



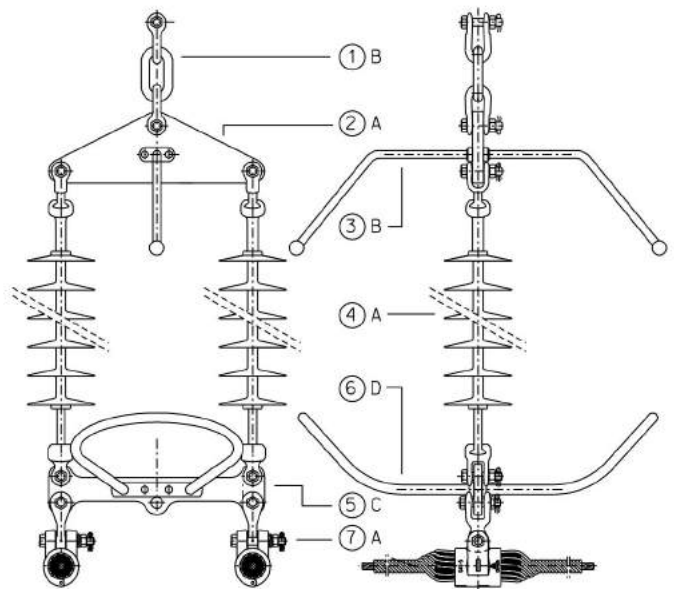
CADENA 4: ① B+② A+③ --④ A+⑤ C+⑥ --⑦ A+⑧ -



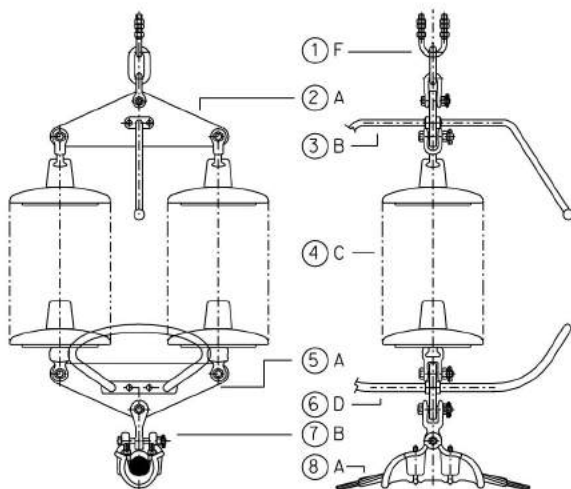
CADENA 2: ① C+② A+③ A+④ C+⑤ A+⑥ A+⑦ C+⑧ -



CADENA 5: ① B+② A+③ B+④ A+⑤ C+⑥ D+⑦ A+⑧ -



CADENA 3: ① F+② A+③ B+④ C+⑤ A+⑥ D+⑦ B+⑧ A



CADENA 6: ① G+② A+③ B+④ A+⑤ C+⑥ D+⑦ A+⑧ -

