

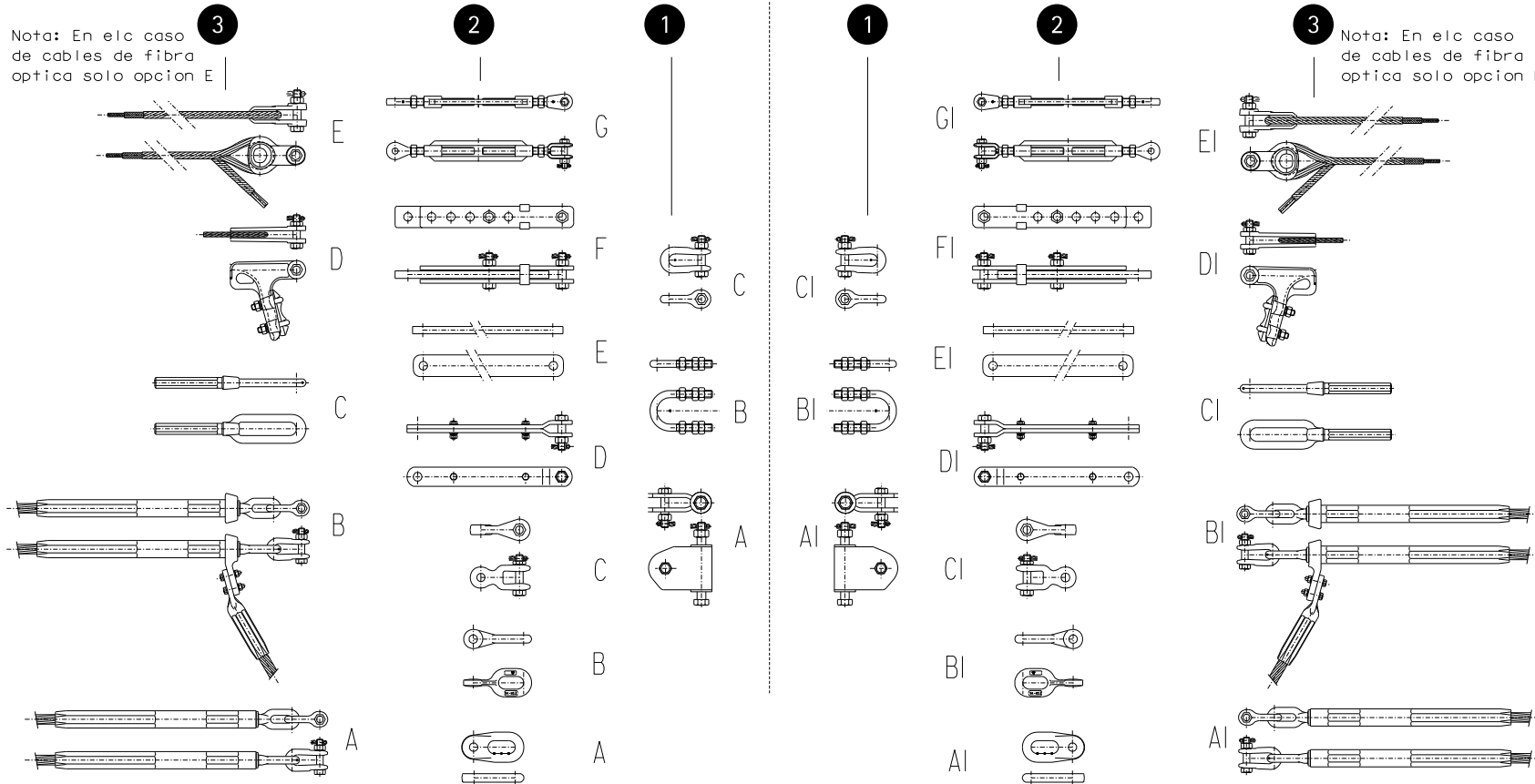
AMARRE PASANTE o BAJANTE CABLE DE TIERRA Y FIBRA OPTICA

BRAZO IZQUIERDO

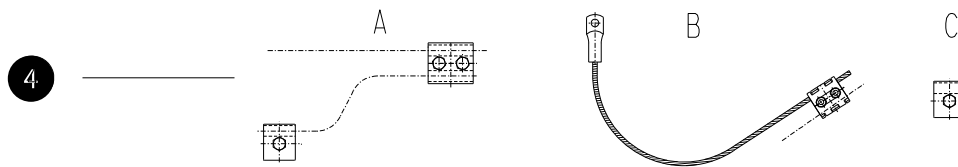
BRAZO DERECHO

Nota: En el caso de cables de fibra optica solo opcion E

Nota: En el caso de cables de fibra optica solo opcion E



PUESTAS A TIERRA



- 1 1' Enganches a Torre
- 2 2' Herrajes a Cadena

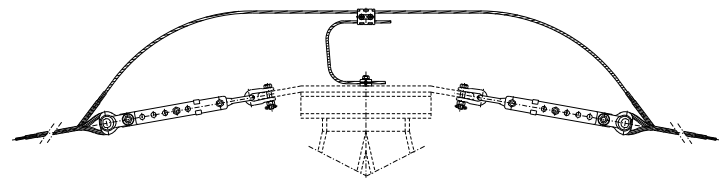
- 3 3' Cable de Guarda Convencional y Fibra Óptica
- 4 4' Cable de Guarda Convencional y Fibra Óptica

PARA DAR CODIGO A LA CADENA IR LINEA POR LINEA ①, ②, ... INDICANDO EN CADA UNA EL TIPO DE HERRAJE DESEADO, A, B, C, D... EN CASO DE NO REQUERIR EL HERRAJE DE UNA DE LAS LINEAS INDICARLO CON UN GUIÓN.
E.J.:
①A+②B+③-+④A+⑤A+⑥-+⑦C+⑧-

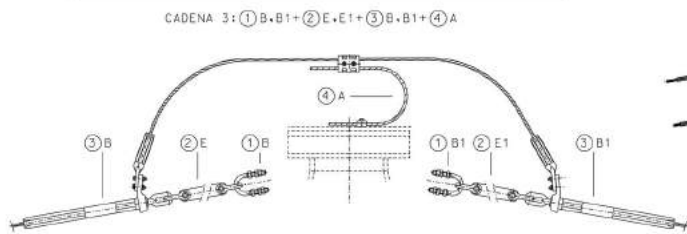
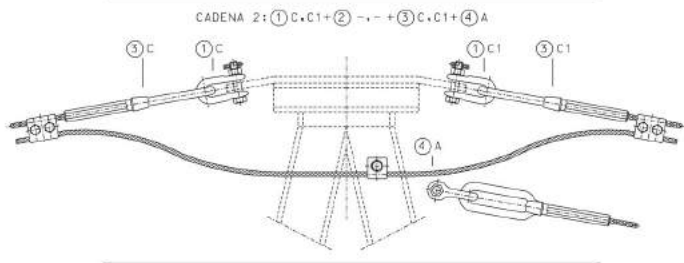
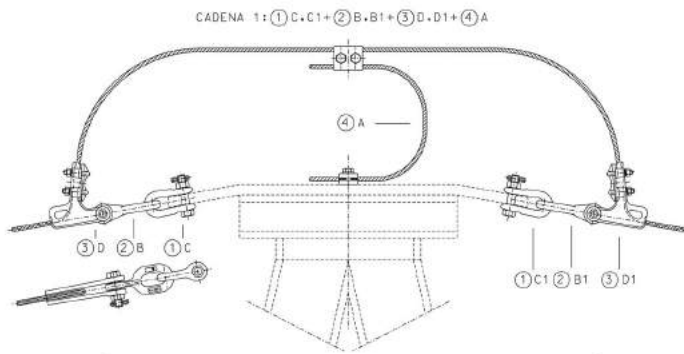
A LA HORA SOLICITAR UNA CADENA DE TIERRA SE HA DE PROPORCIONAR:
- TIPO DE CADENA
- CODIGO DE CADENA
- CONDUCTOR

EJEMPLO DE PETICION DE CADENA CON CONFIGURADOR

TIPO DE CADENA: AMARRE PASANTE FIBRA OPTICA
CODIGO DE CADENA: ①C.C1+②F.F1+③E.E1+④A
CONDUCTOR: 0PGW 014



Cable de Tierra



Fibra Óptica

